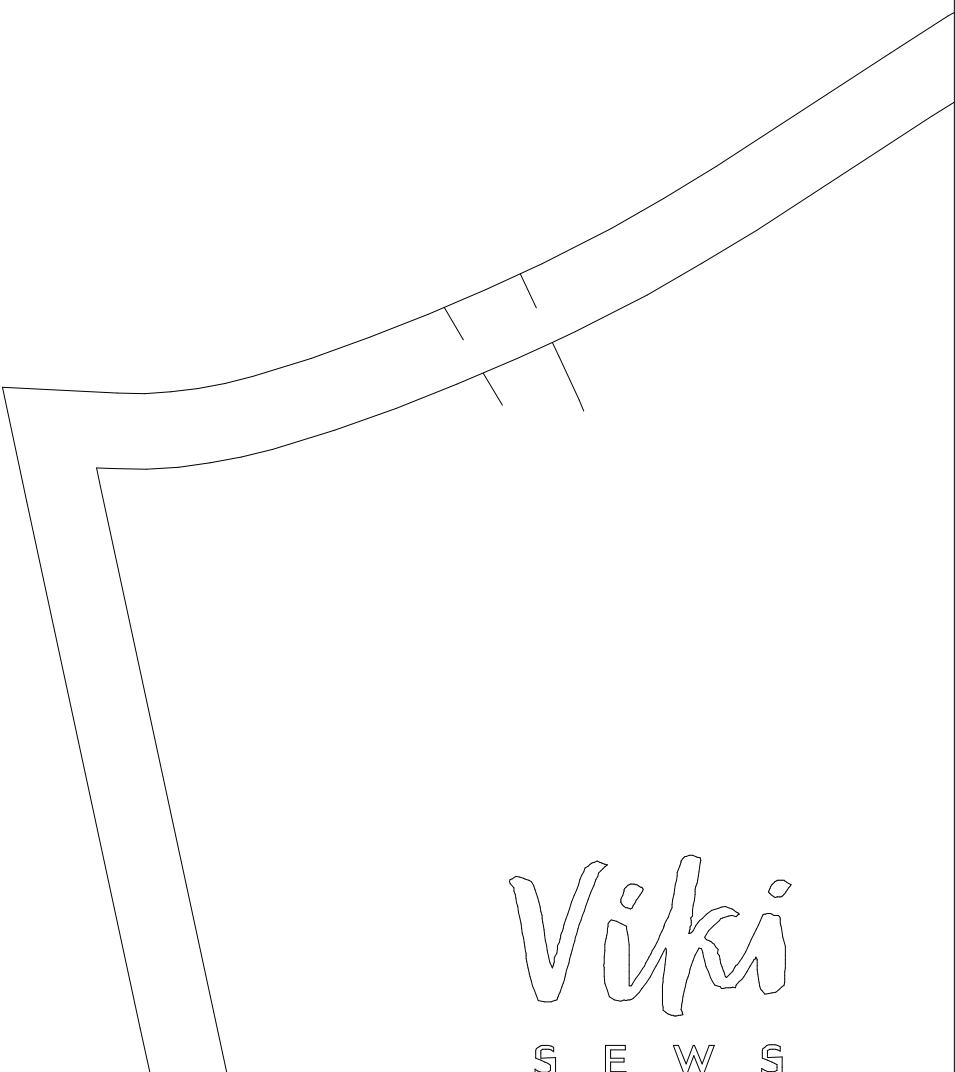
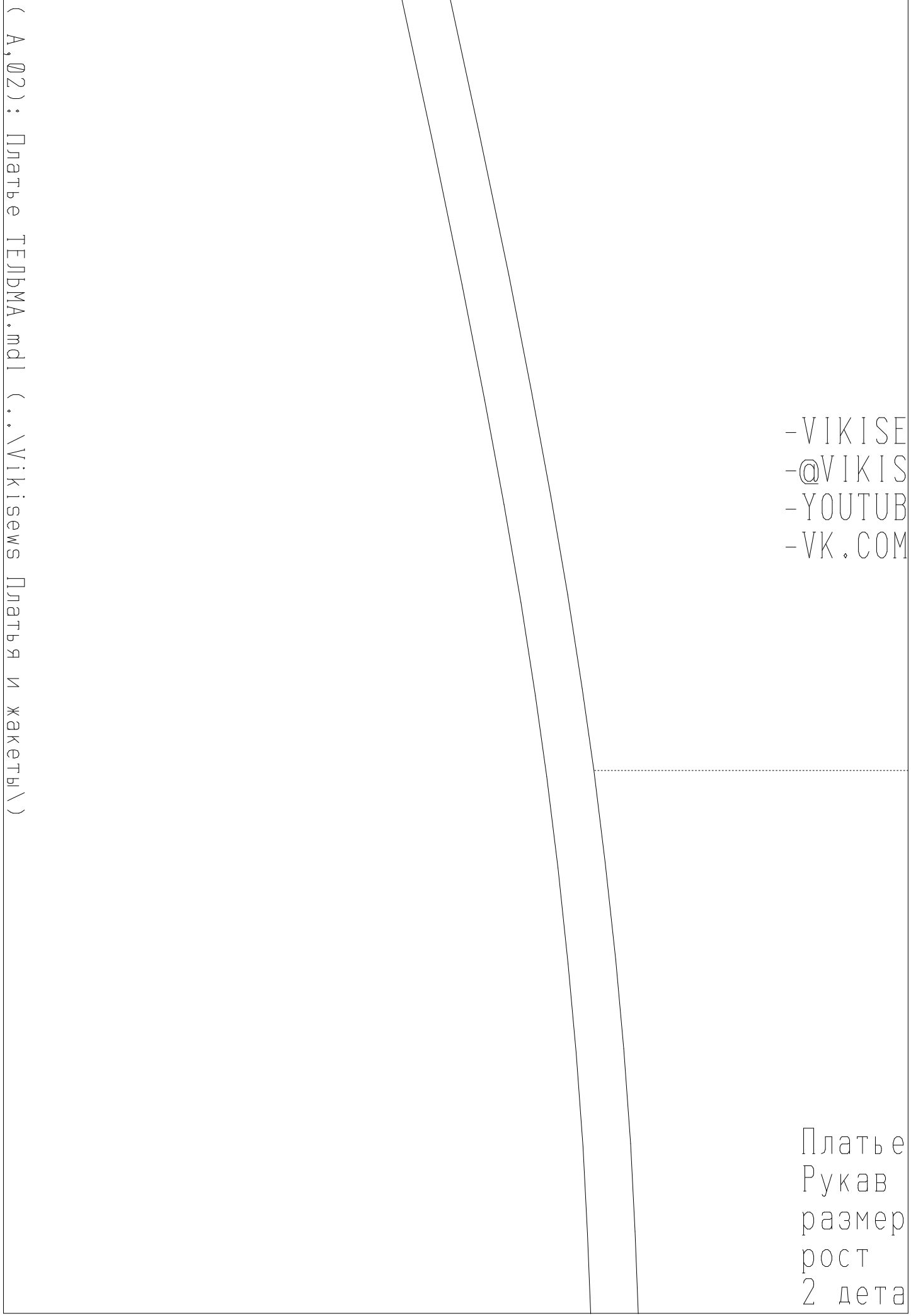


Платье ТЕЛБМА
Квадрат 5 см x 5 см
размер 36.
рост 2. (162. - 168.)



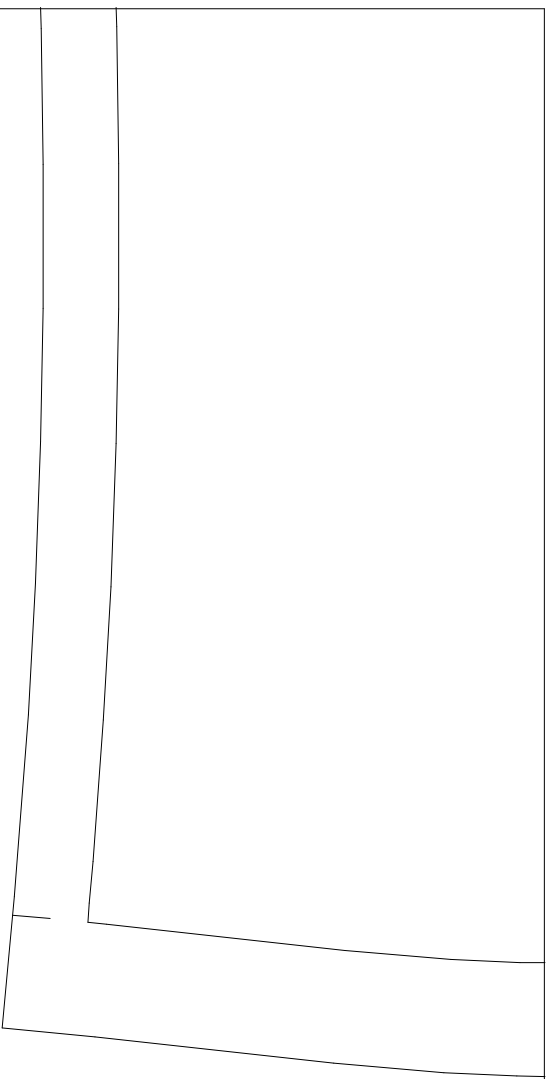
Viki
S E W S



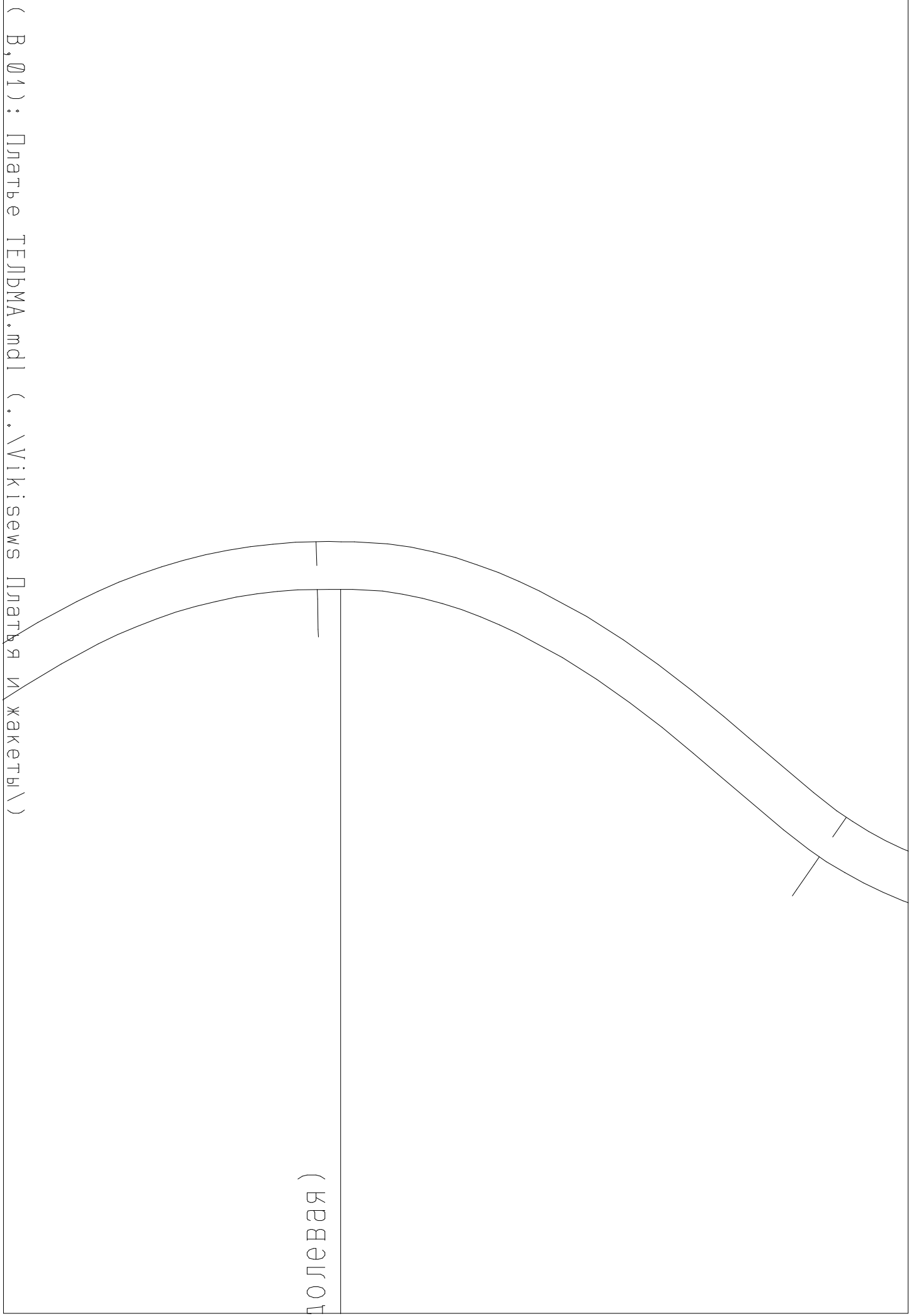
(A, 02) : Платье ТЕЛБМА.mdi (..\Wikisews Платья и жакеты\)

-VIKISE
-@VIKIS
-YOUTUB
-VK.COM

Платье
Рукав
размер
рост
2 дета



(A, 03): Платье ТЕЛБМА.mdi (..\Wikisews Платья и жакеты\)



долевая)

(В, 01): Платье ТЕЛБМА.mdi (..\Wikisews Платье и жакеты\)

д) направление

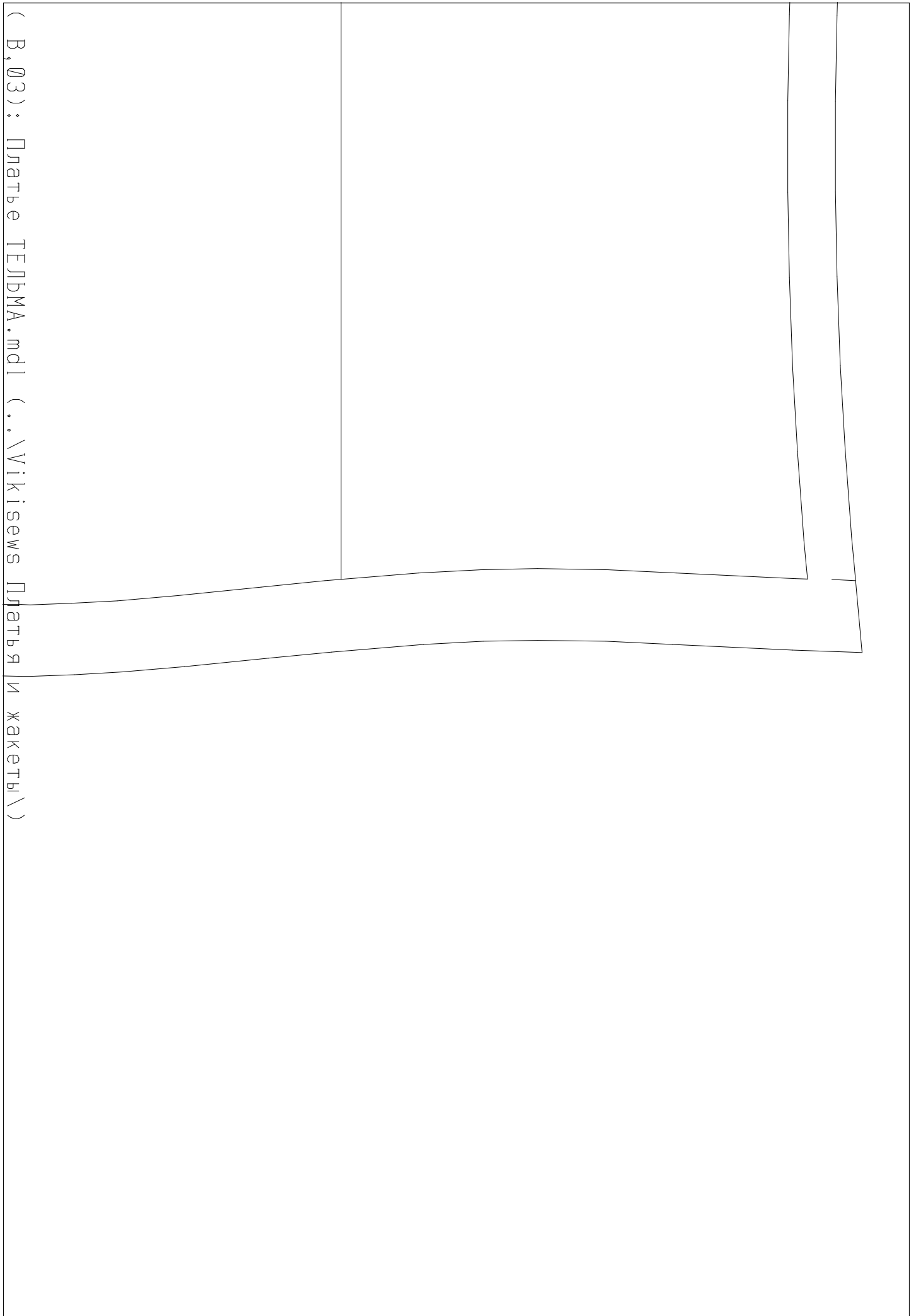
(В, 02): Платье ТЕЛЬМА.mdi (. . . \vikisews Платье и жакеты\)

WS.COM
WS_PATTERNS
- VIKISEWS
- VIKISEWS

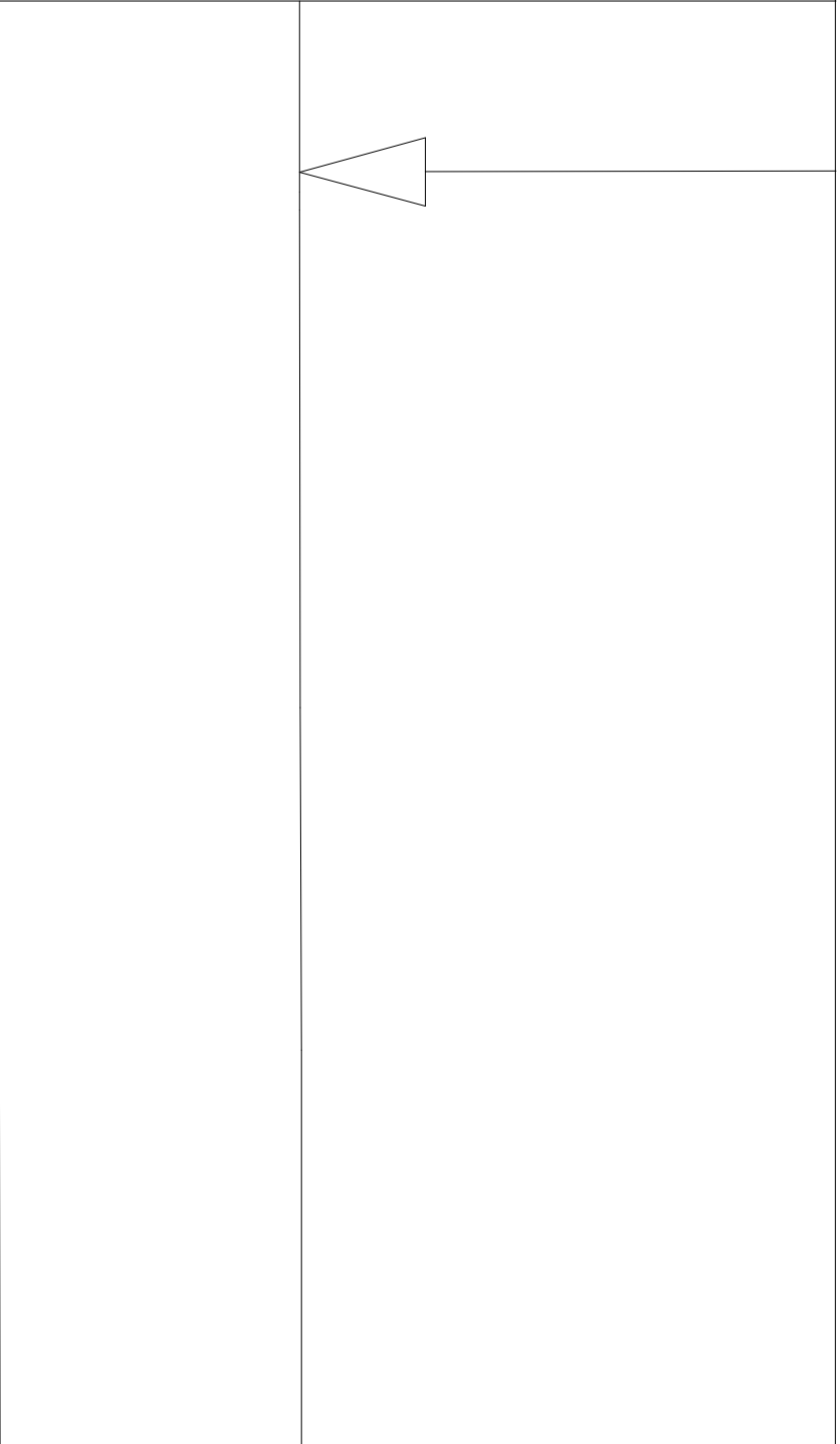
ТЕЛЬМА

36.
2. (162.- 168.)

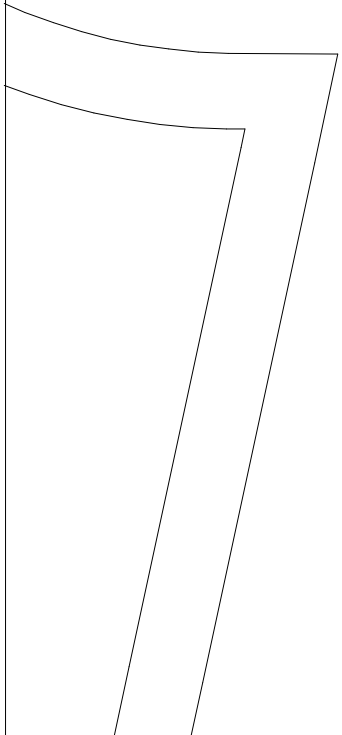
ли

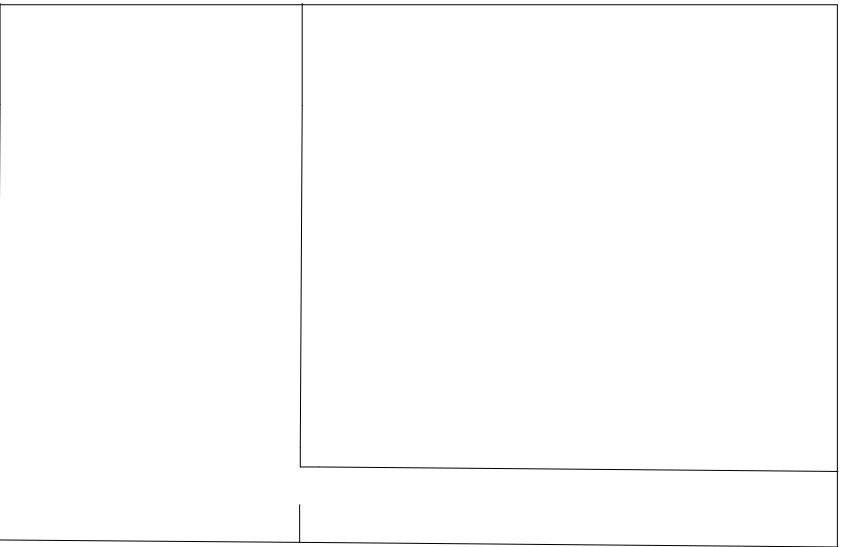


(В, 03): Платье ТЕЛБМА.mdi (.. \Wikisews Платья и жакеты \)

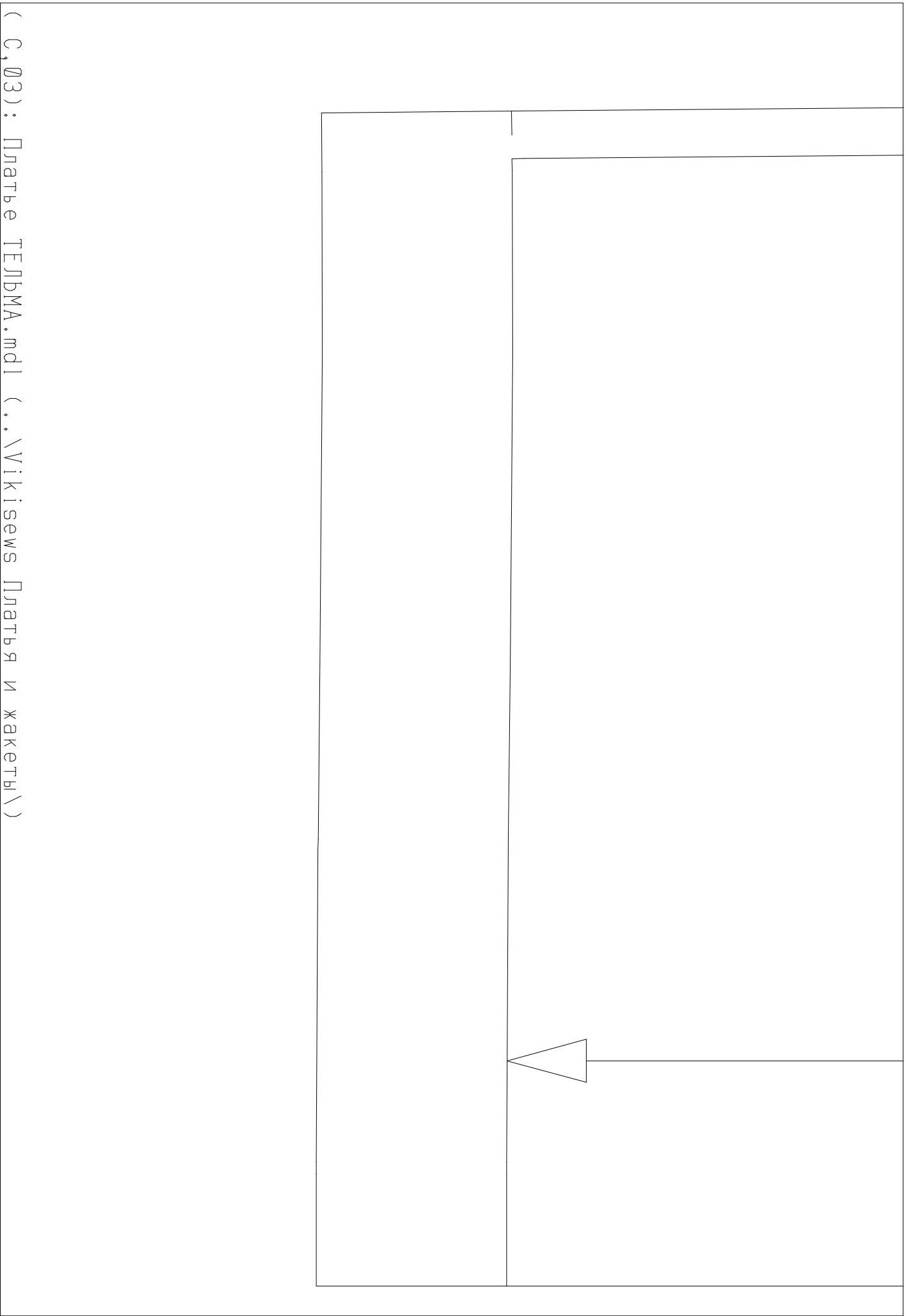


(С,01): Платье ТЕЛБМА.mdi (..\Wikisews Платья и жакеты\)





(C,02): ~~Платье ТЕЛБМА~~.mdl (..\Wikisews Платья и жакеты\)



(С, 03): Платье ТЕЛБМА.mdi (.. \Wikisews Платья и жакеты \)

Прибавка по груди (общая) : 10,0 см
Прибавка по талии (общая) : 13,0 см
Прибавка по бедрам (общая) : 10,0 см
Прибавка к обхвату плеча (общая) : 7
Длина изделия по середине спинки :
Длина рукава и плечевого шва : 65,0

(D,01) : Платье ТЕЛБМА.mdi (..\Wikisews Платья и жакеты\)

, Ø CM
113. ØCM
CM

(D, Ø2): Платье ТЕЛБМА.mdi (..\Wikisews Платья и жакеты\)

--	--	--	--	--

(D, 03): Платье ТЕЛБМА.mdi (..\Wikisews Платья и жакеты\)

Платье ТЕЛБМА
Спинка 36.
размер
рост 2.(162.- 168.)
1 деталь со сгибом

(E,01): Платье ТЕЛБМА.mdi (..\Wikisews Платья и жакеты\)

(E, 02) : Платье ТЕЛБНА.mdi (..\Wikisews Платья и жакеты\)

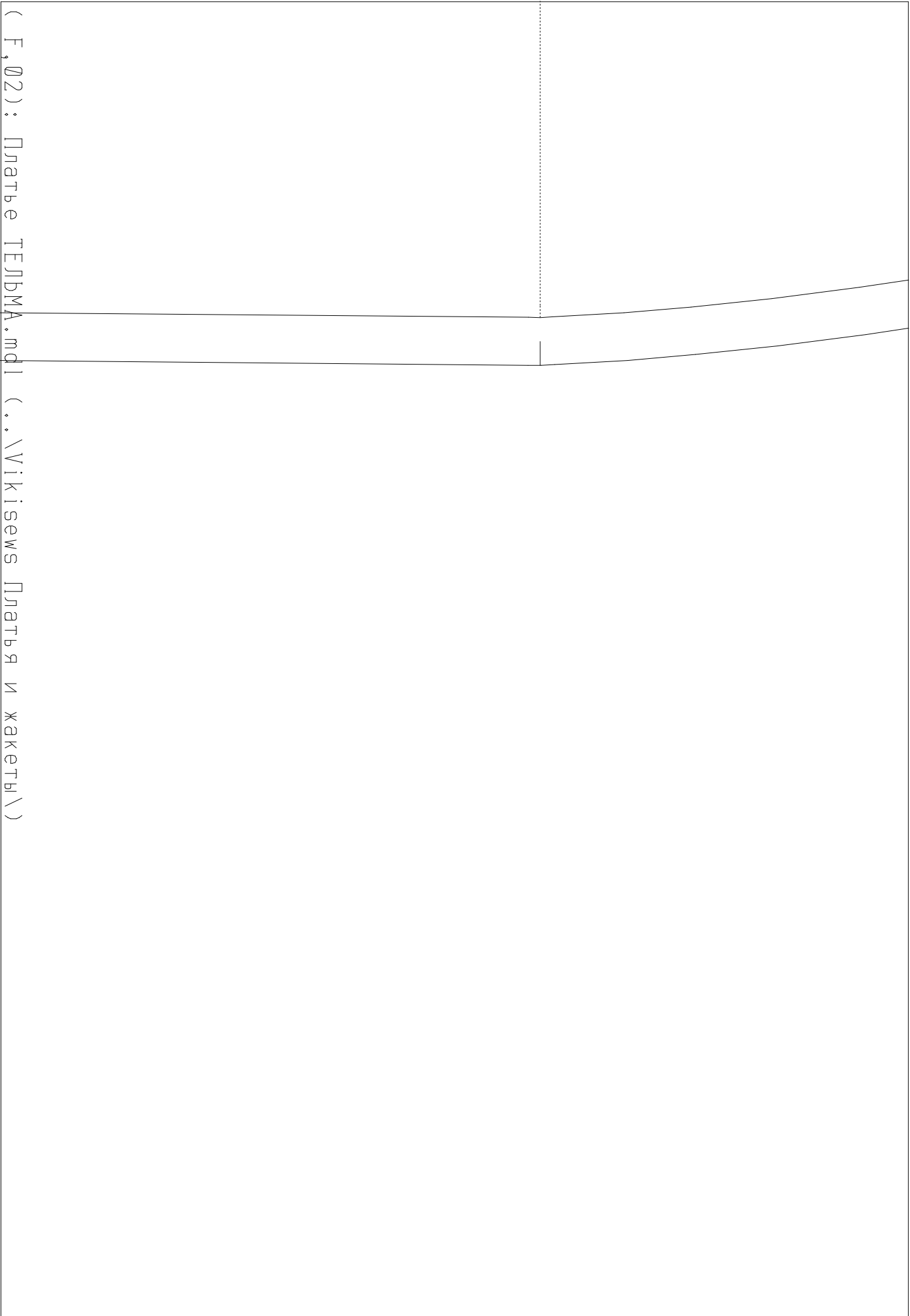
(E, 03D) : Платье ТЕЛБМА.mdi (..\Wikisews Платья и жакеты\)

СГИБ

напр

-@VIKISEWS_PATTERNS
-YOUTUBE - VIKISEWS
-VK.COM - VIKISEWS

(F, 01): Платье ТЕЛБМА.mdi (..\Wikisews Платья и жакеты\)



(F, 02): Платье ТЕЛБМА.mdi (..\Wikisews Платья и жакеты\)

Платье ТЕЛБМА
Перед
размер 36.
рост 2. (162.- 168.)
1 деталь со сгибом

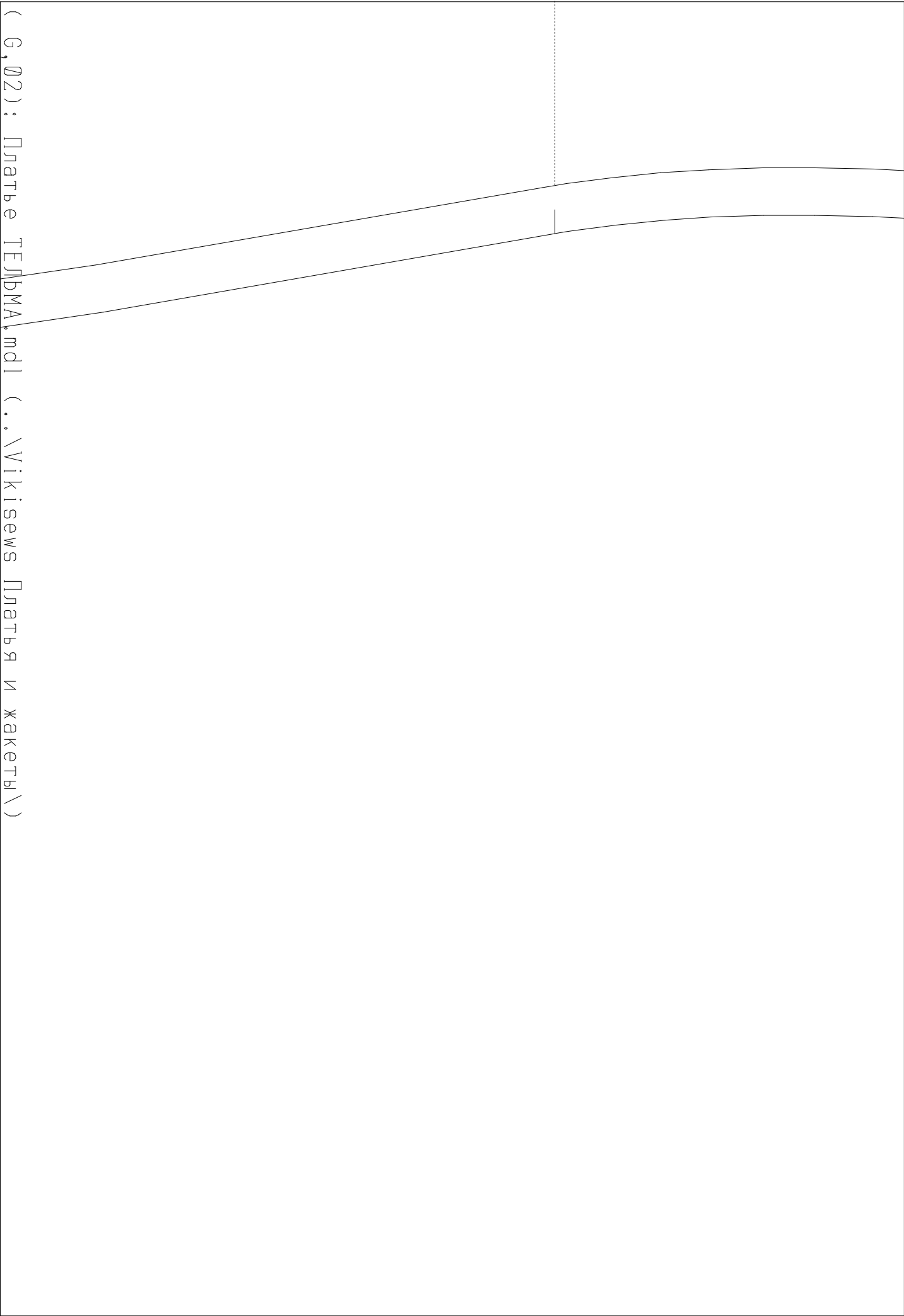
(F, 03): Платье ТЕЛБМА.mdi (..\Wikisews Платья и жакеты\)

(G, 01): Платье ТЕМЬМА.mdi (

сгиб

вление (долевая)

Платья и жакеты SEWIS.COM



(G, 02): Платье ТЕЛБМА, mdl (.. \Wikisews Платья и жакеты \)

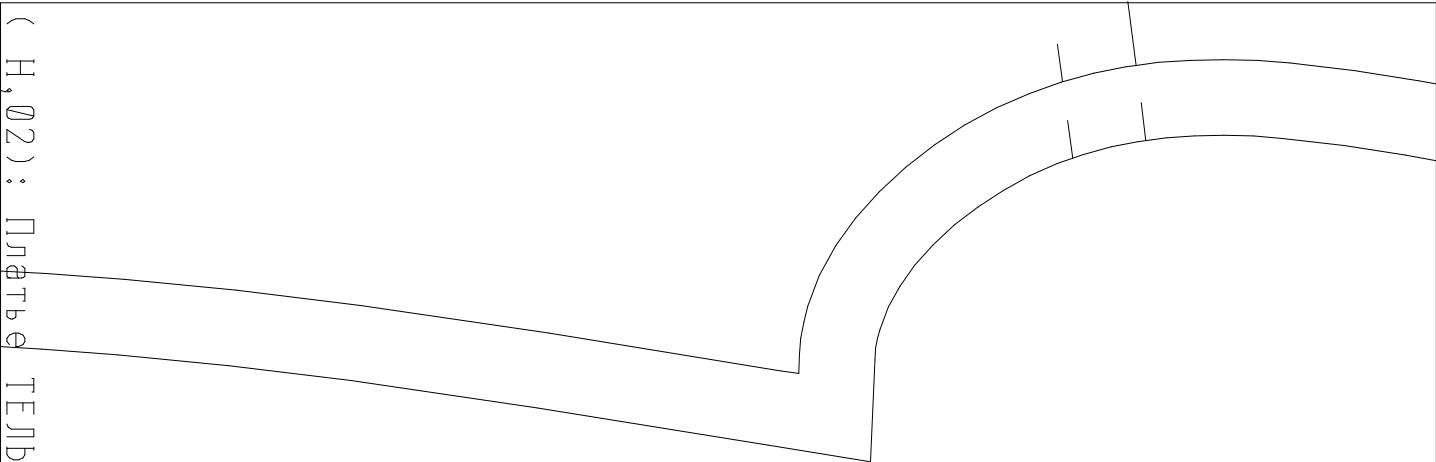


-VIKISEWS.COM
-@VIKISEWS_PATTERNS
-YOUTUBE - VIKISEWS
-VK.COM - VIKISEWS

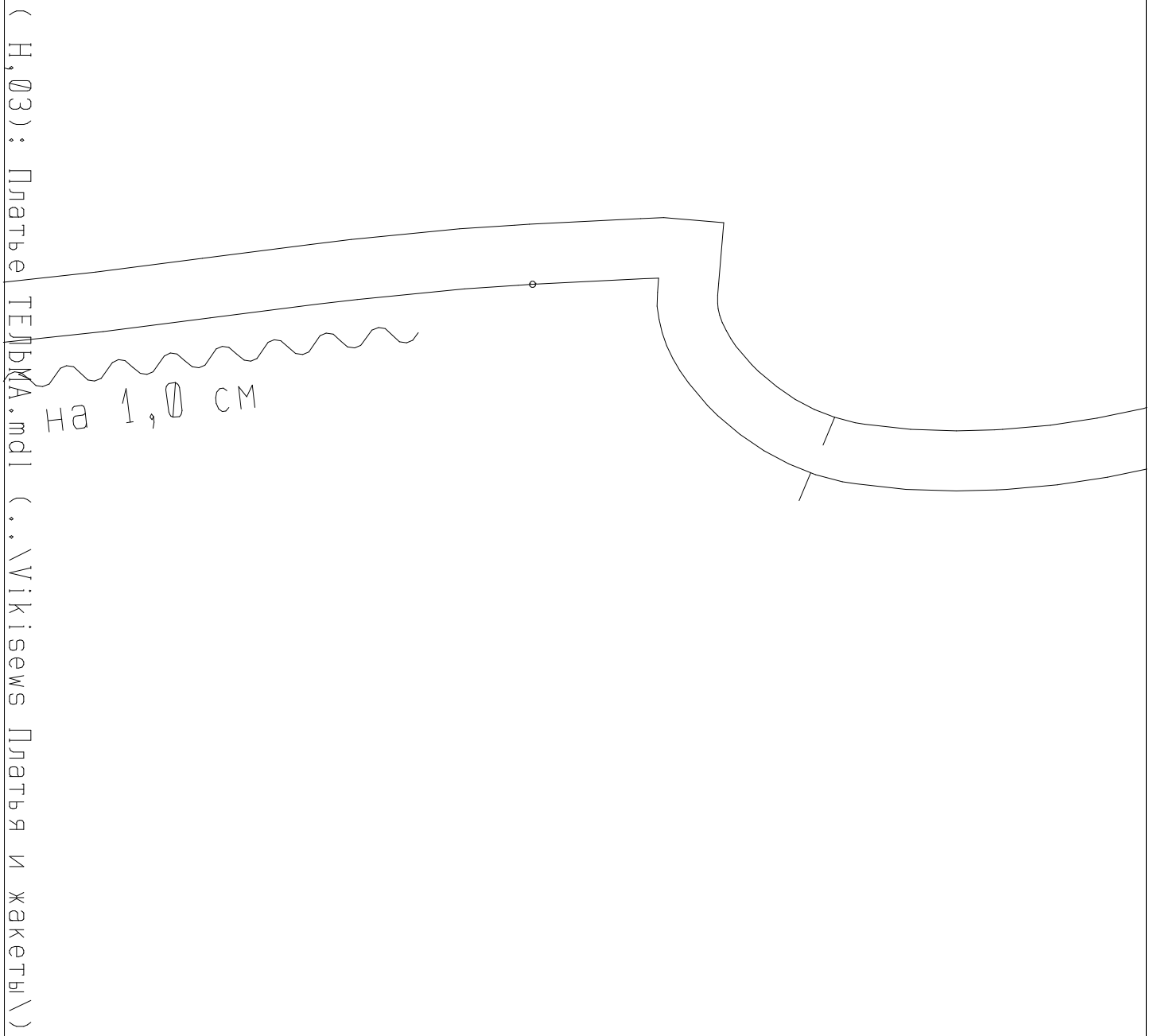
(G,03): Платье ТЕЛБМА.mdi (..\Vikisews Платья и жакеты\)

SEWS
Viki

(H,01): Платье ТЕЛБМА.mdi (..\VikiSews Платья и жакеты\)

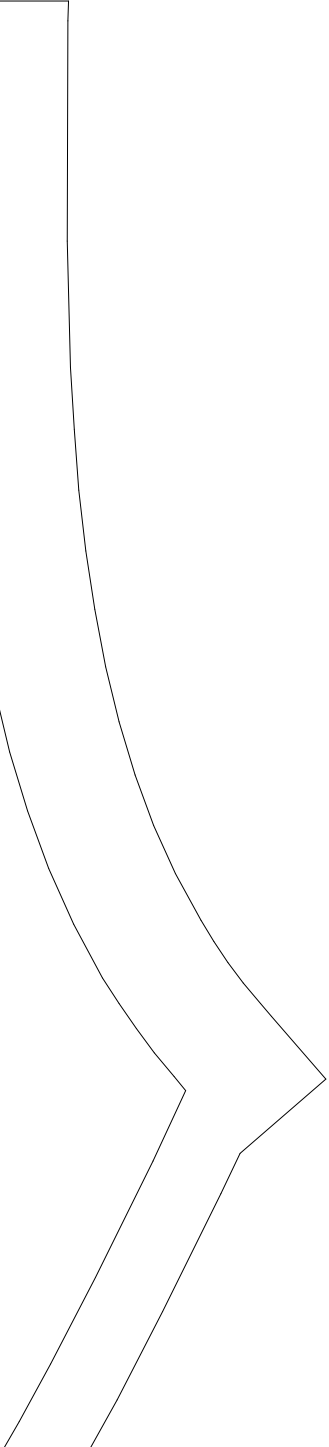


(H,02): Платье ТЕЛБМА.mdi (..\Wikisews Платья и жакеты\)



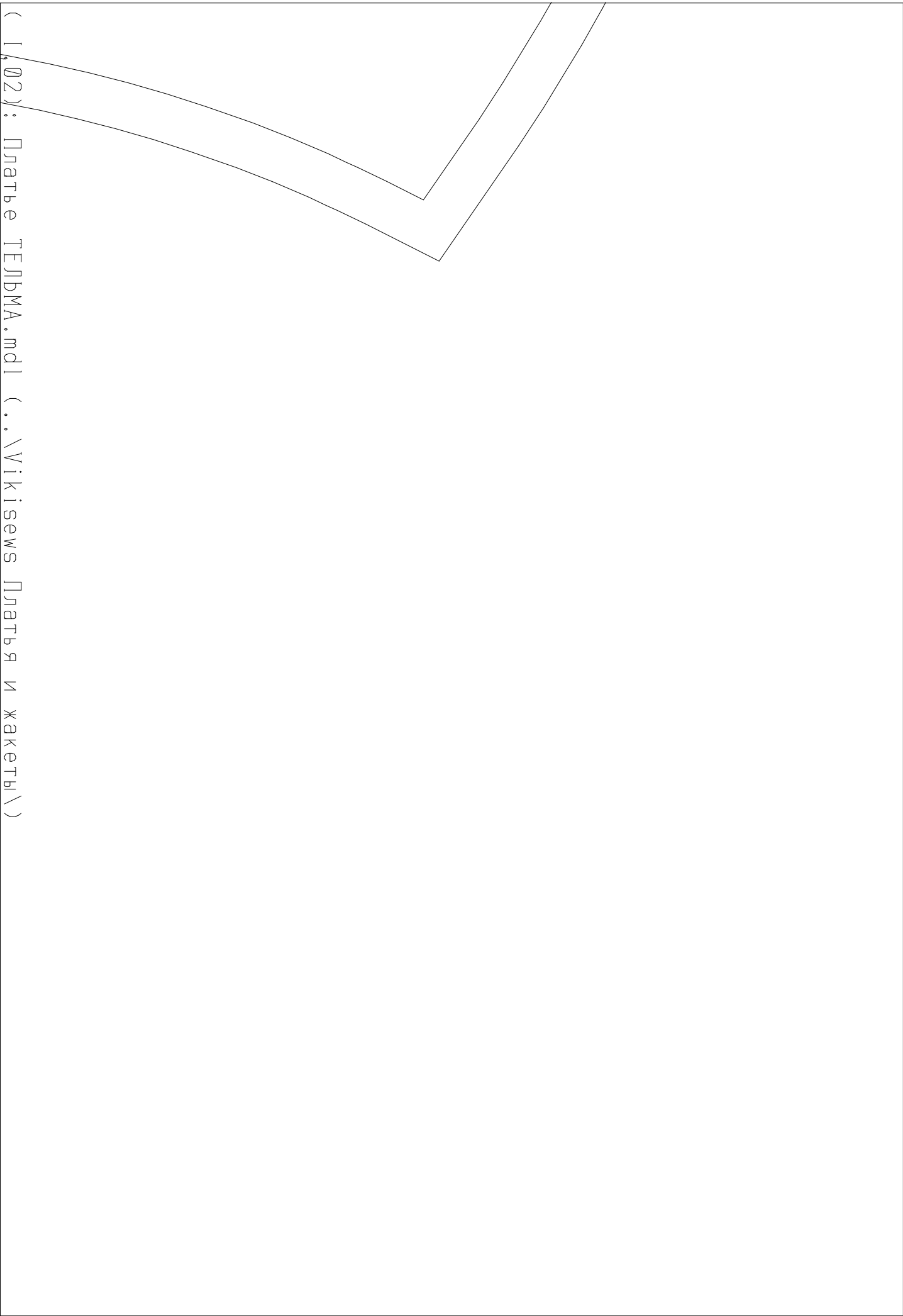
направление (долевая)

середина переда



сутюжка на 1,0 см

(1,01): Платье ТЕЛБМА.mdi (..\Wikisews Платья и жакеты\)



(1,02): Платье ТЕЛБМА.mdi (..\Wikisews Платья и жакеты\)

(1,03): Платье ТЕЛБМА.md

(..\Wikisews Платья и жакеты\)

SEWS
Viki

На 0,5 см

