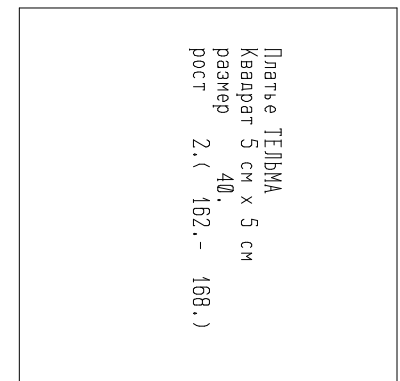


Платье ТЕЛБМА
Квадрат 5 см x 5 см
размер 40.
рост 2. (162. - 168.)



Viki
S E W S

(A, 01): Платье ТЕЛБМА.mdi (.. \Wikisews Платья и жакеты \)

- VIKI
- @VIK
- YOUT
- VK.C

Платье
Рукав
размер

(A, 02): Платье ТЕЛБМА.mdi (..\Wikisews Платье и жакеты\)

разме
рост
2 дет

(A,03): Платье ТЕЛБМА.mdi (..\Wikisews Платья и жакеты\)

(ВЯ)

(В, 01) : Платье ТЕЛБМА.mdi (.. \Wikisews Платья и жакеты \)

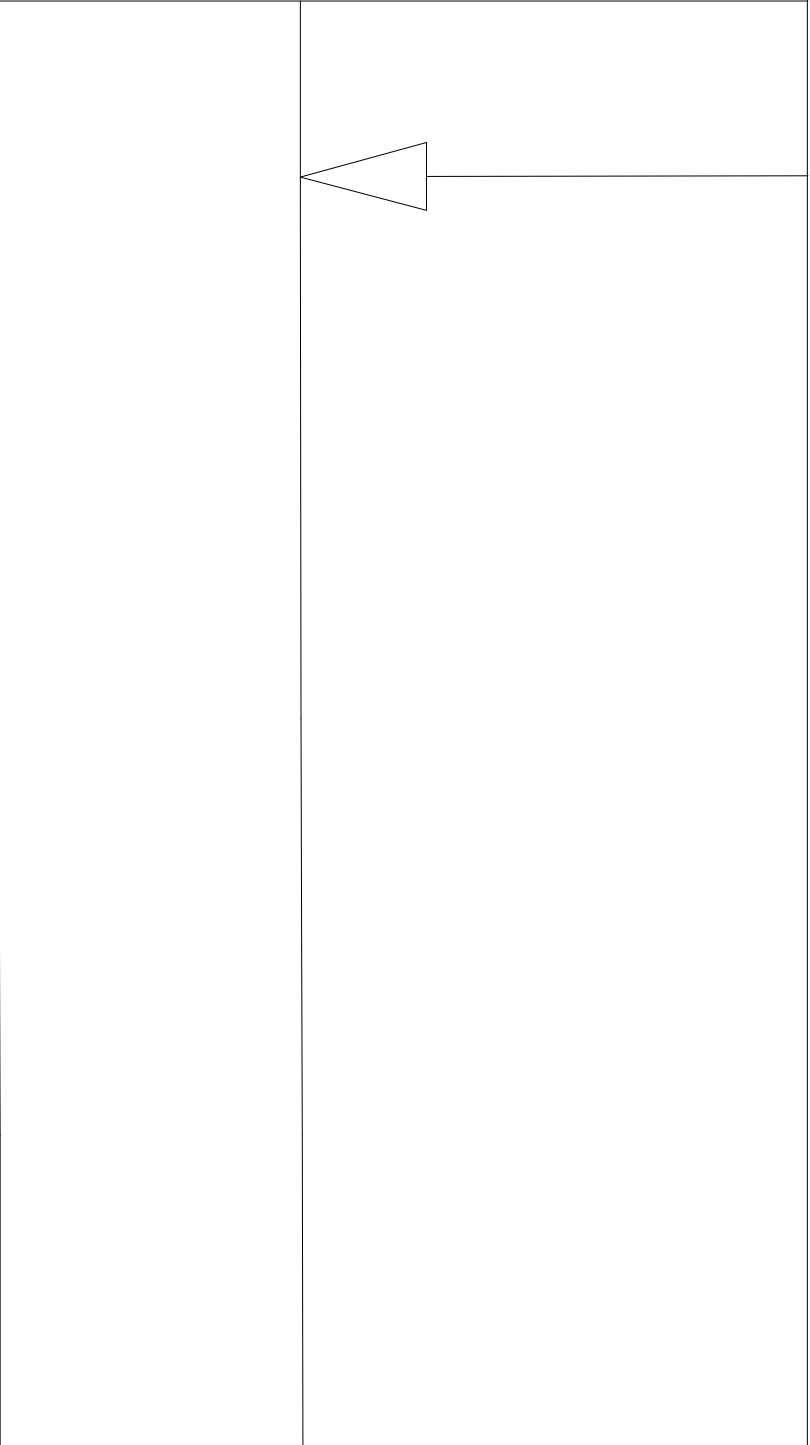
направление (доле

(В, 02): Платье ТЕЛЬМА.mdi (..\VikiSews\Платье и жакеты\)

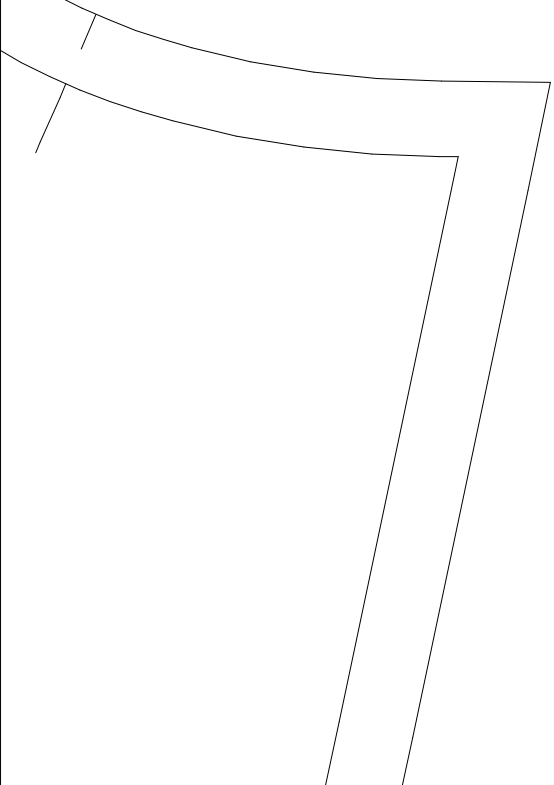
IKISEWS.COM
IKISEWS_PATTERNS
IKISEWS - VIKISEWS
IKISEWS - VIKISEWS

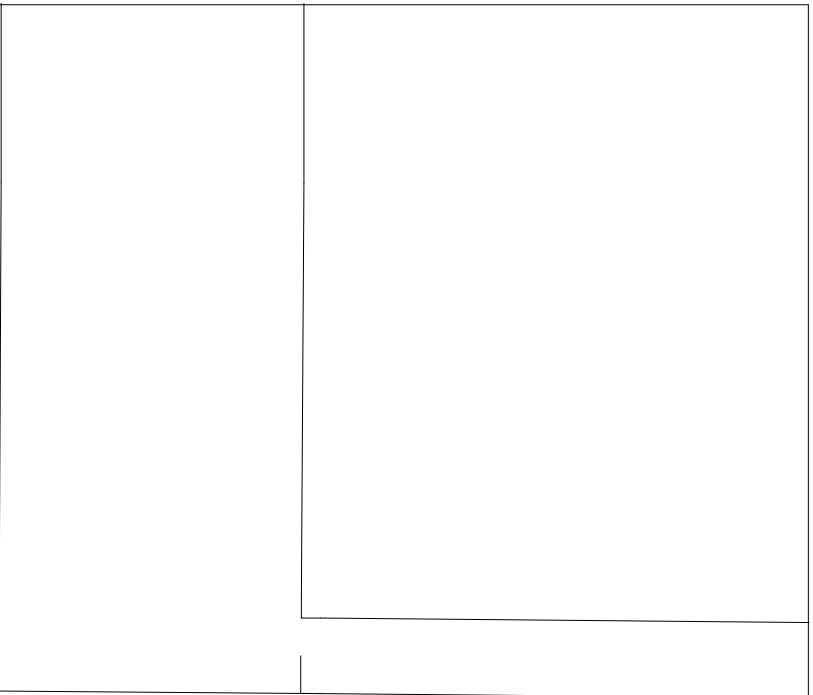
е ТЕЛЬМА

<p>40. 2. (162.- 168.) ЛИ Платье ТЕЛЪМА.mdi (..\Wikisews Платья и жакеты\)</p>	

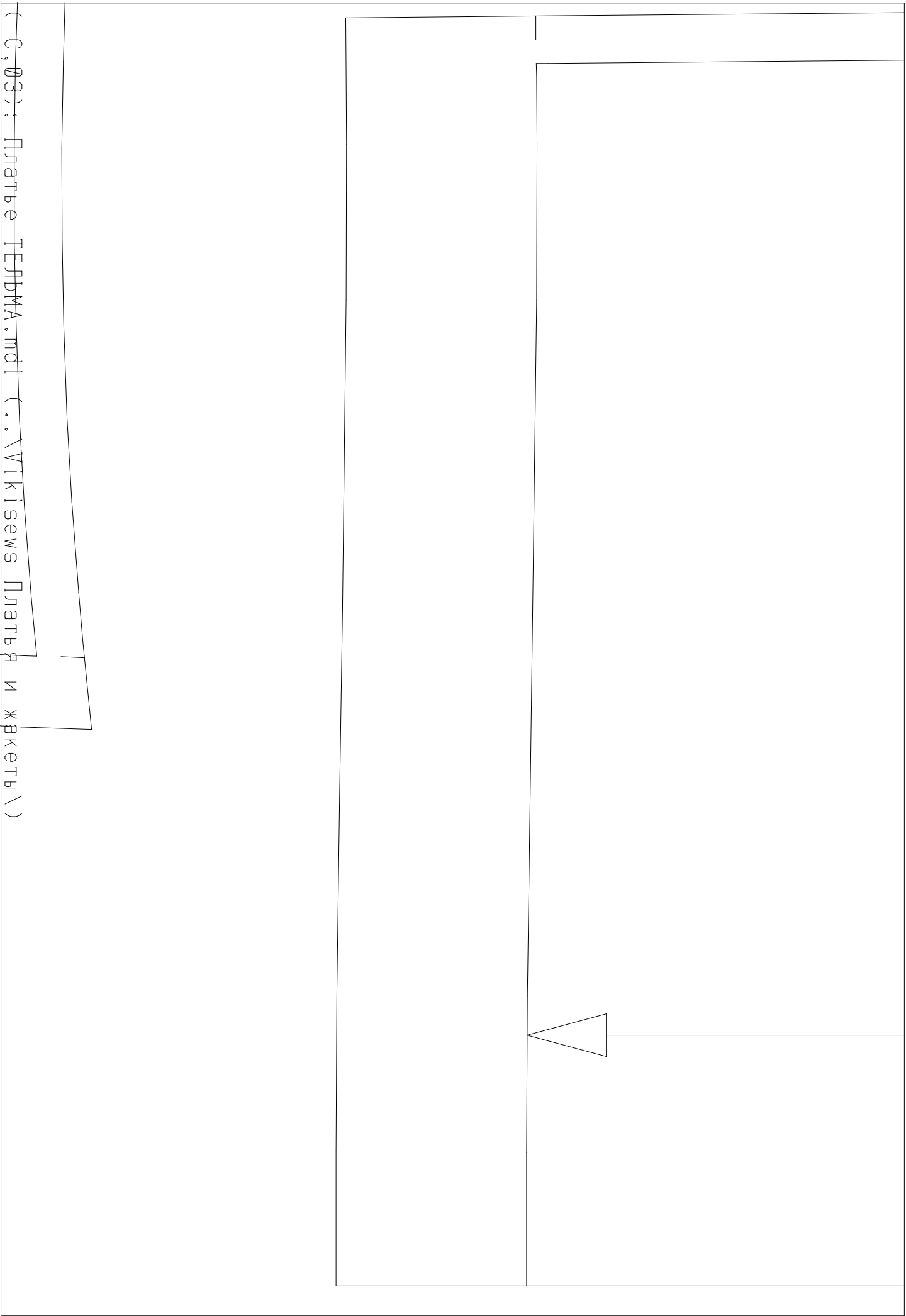


(С, 01): Платье ТЕЛБМА.mdi (..\Wikisews Платья и жакетыX)





(С, 02): Платье ТЕЛБМА.mdi (..\Wikisews Платья и жакеты\)



Прибавка по груди (общая) :: 10, 0 см
Прибавка по талии (общая) :: 13, 0 см
Прибавка по бедрам (общая) :: 10, 0
Прибавка к обхвату плеча (общая) ::
Длина изделия по середине спинки ::
Длина рукава и плечевого шва :: 65

<p>(D, 03) : Платье ТЕЛБМА.mdi (..\Wikisews Платья и жакеты\)</p>	
--	--

Платье ТЕЛБМА
Спинка 40.
размер
рост 2. (162. - 168.)
1 деталь со сгибом

(E,01): Платье ТЕЛБМА.mdi (..\Wikisews Платья и жакеты\)

(E, 02): Платье ТЕЛБМА.mdi (.. \Wikisews Платья и жакеты \)

(E,03): Платье ТЕЛБМА.mdi (..\Wikisews Платья и жакеты\)

СГИБ

ПФ
-@VIKISEWS_PATTERNS
-YOUTUBE - VIKISEWS
-VK.COM - VIKISEWS

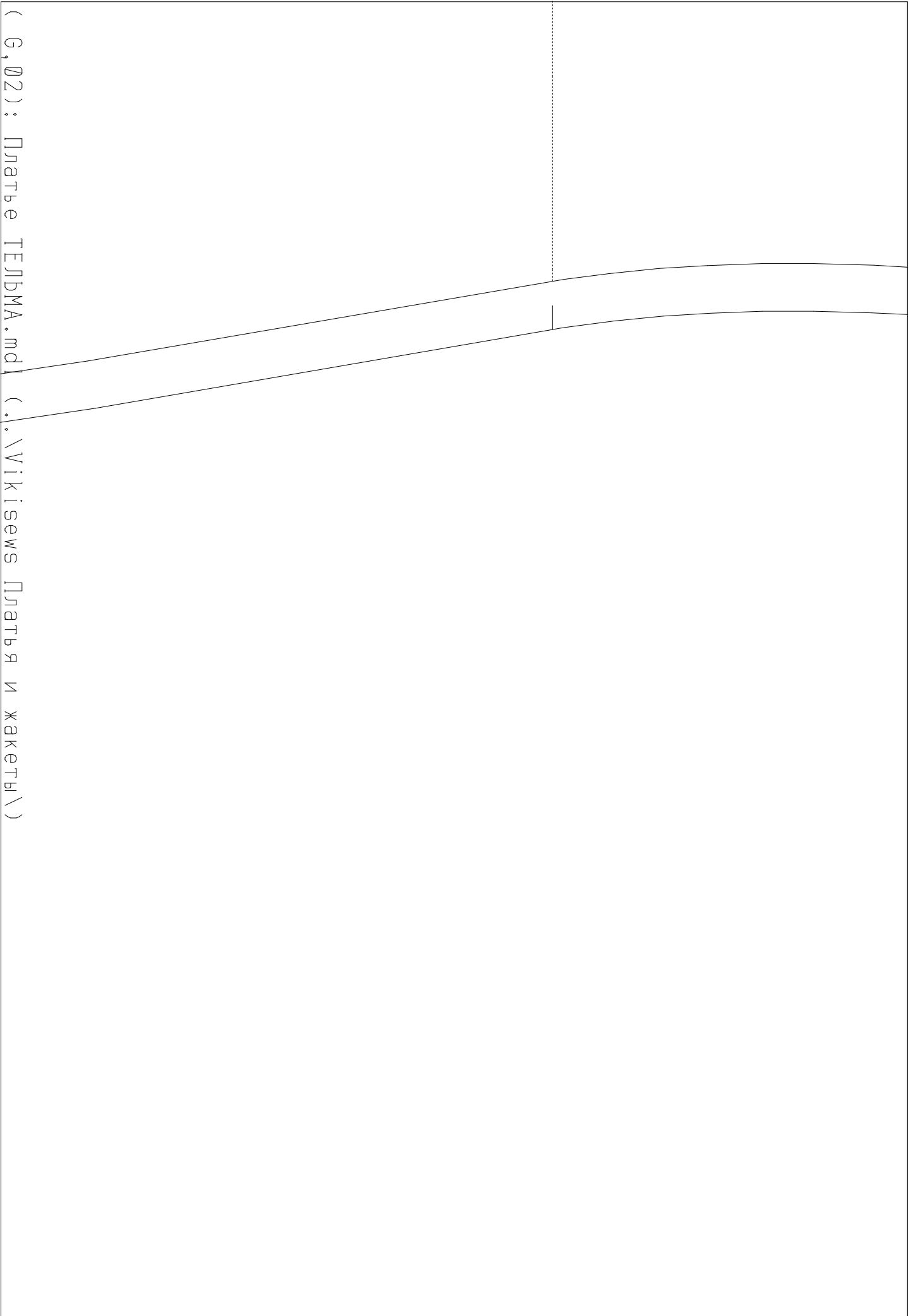
(F, 01): Платье ТЕЛБМА.mdl (..\Vikisews Платья и жакеты\)

(F, 02): Платье ТЕЛБМА.mdi (..\Wikisews Платья и жакеты\)

Платье ТЕЛБМА
Перед
размер 40.
рост 2.(162.- 168.)
1 деталь со сгибом


(Ф, 03): Платье ТЕЛБМА.mdl (..\Wikisews Платья и жакеты\)

<p>(G, 01): Платье ТЕЛЬМА.mdi (</p>	
<p>сгиб</p>	
<p>авление (долевая)</p> <p>Платье и жакеты</p> <p>VIKI SEWS . COM</p>	



(G, 02): Платье ТЕЛБМА.md

(.. \Wikisews Платья и жакеты \)

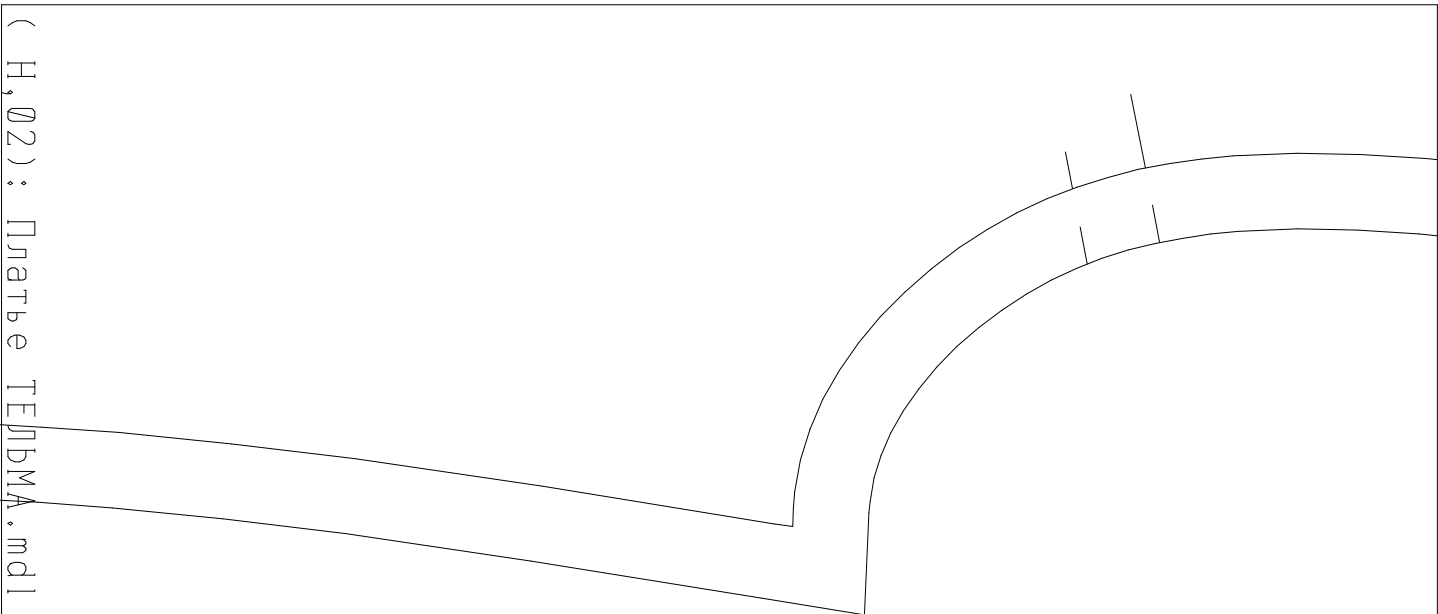


-VIKISEWS.COM
-@VIKISEWS_PATTERNS
-YOUTUBE - VIKISEWS
-VK.COM - VIKISEWS

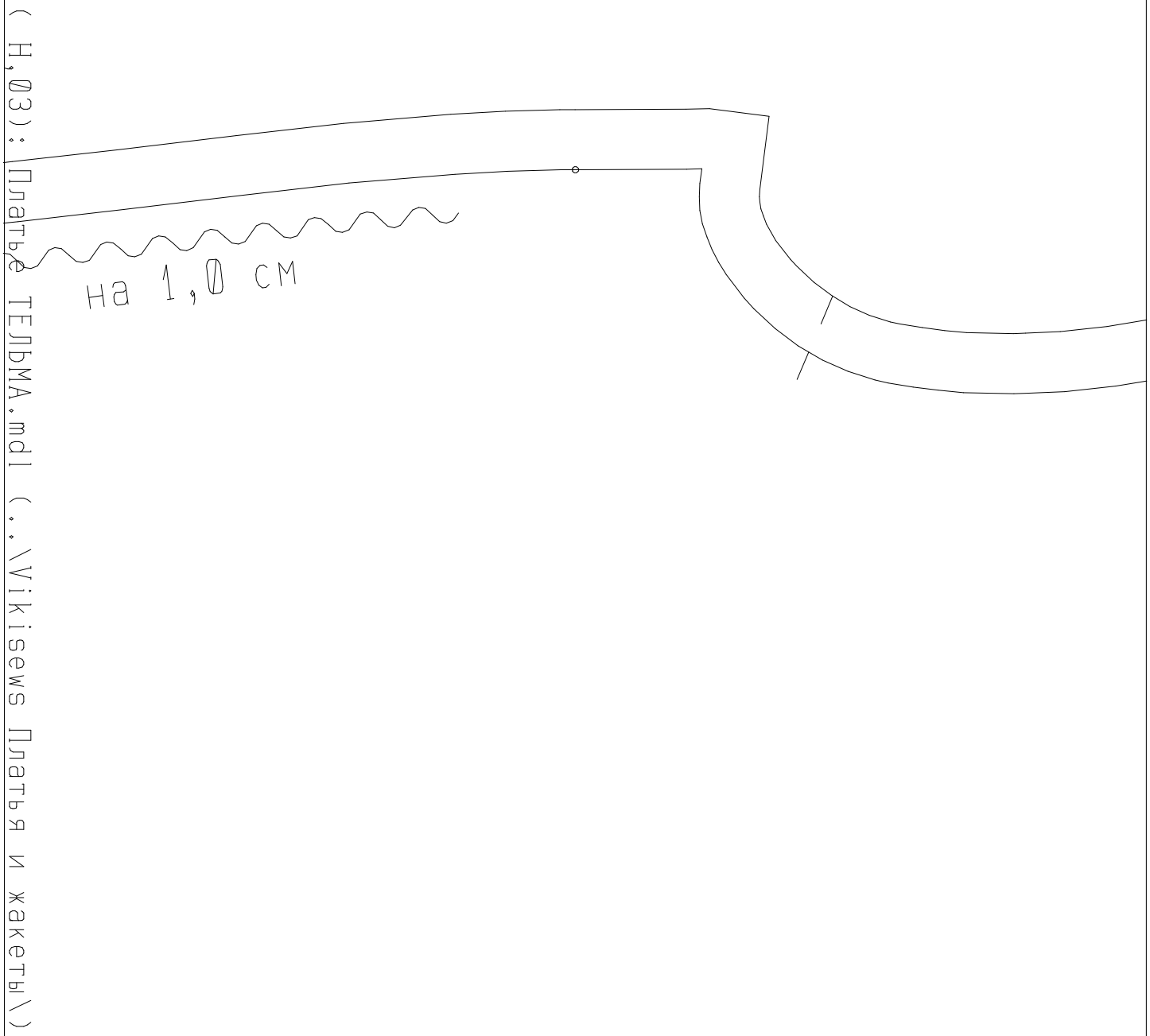
(G,03): Платье ТЕЛБМА.mdl (..\Vikisews Платья и жакеты\)

Wiki
SEWS

(H,01): Платье ТЕЛБМА.mdl (..\Wikisews Платья и жакеты\)

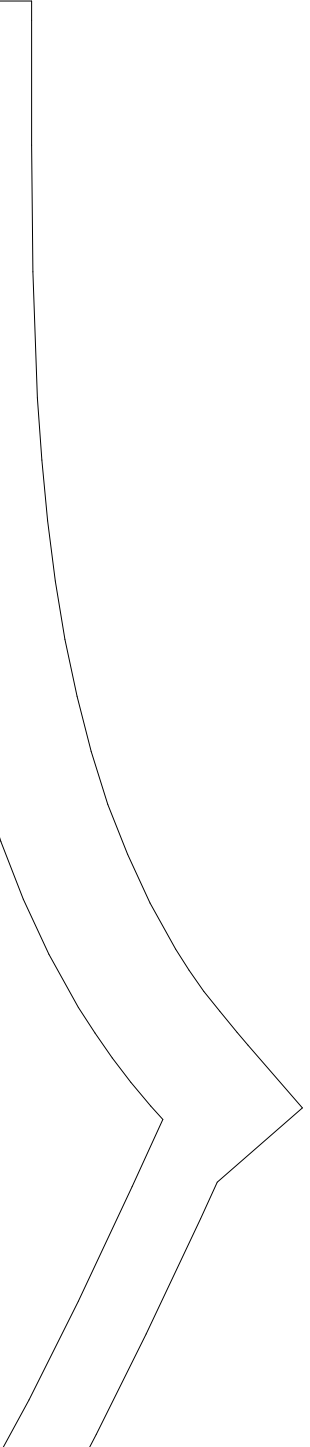


(H,02): Платье ТЕЛБМА.mdi (..\Wikisews Платья и жакеты\)



направление (долевая)

середина переда



сутьюжка на 1,0 см

(1,01): Платье ТЕЛБМА.mdi (..\Wikisews Платья и жакеты\)

(1,02) : Платье ТЕЛБМА.mdi (..\Wikisews Платья и жакеты\)

НА 0,5 CM

Viki

S E W S

(I, 03): Платье ТЕЛБМА.mdl (..\Vikisews Платья и жакеты\)