

Платье ТЕЛБМА  
Квадрат 5 см x 5 см  
размер 46.  
рост 2. ( 162. - 168. )

Viki

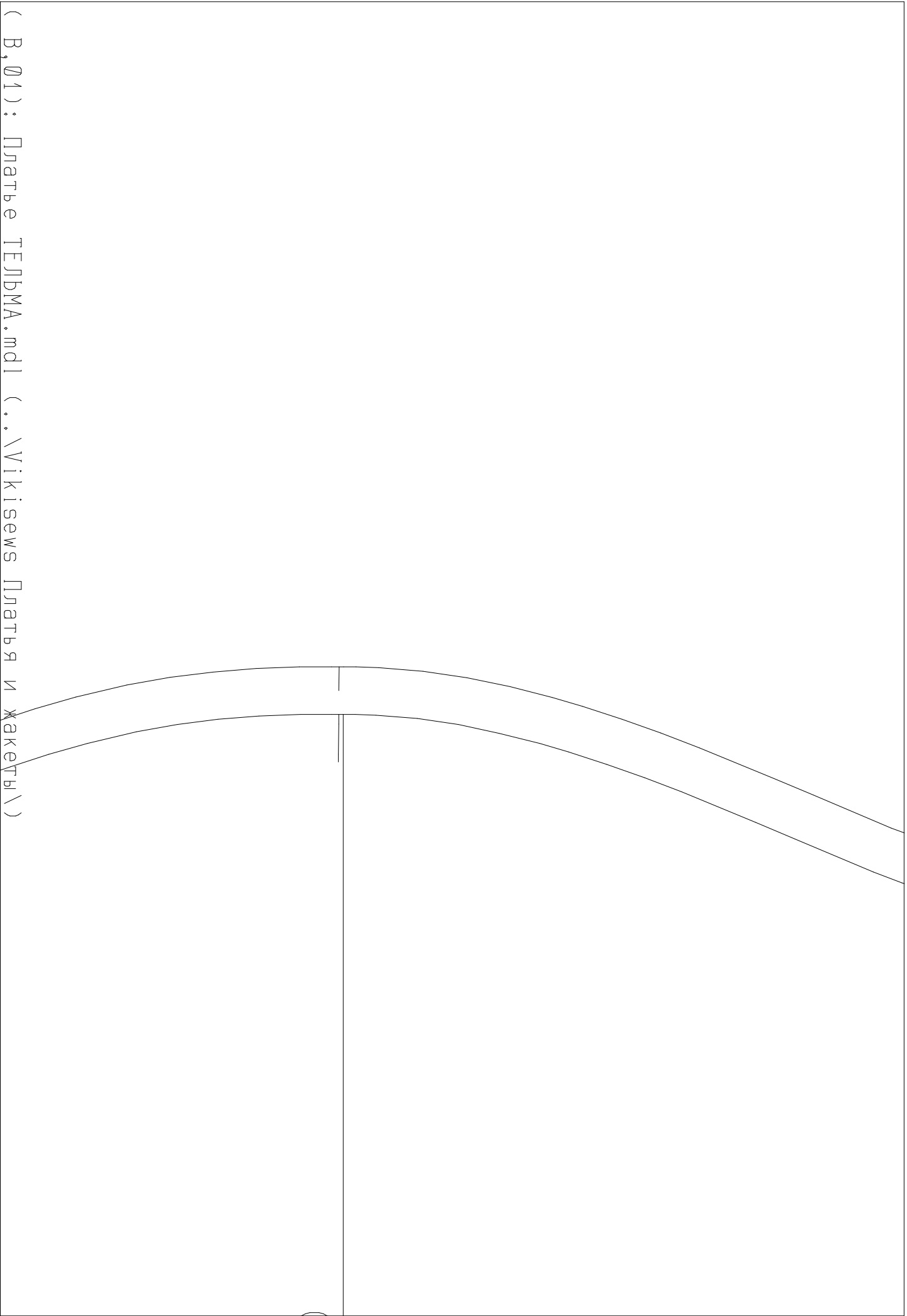
( A, 01 ) : Платье ТЕЛБМА.mdi ( .. \Wikisews Платья и жакеты \ )



( A,03): Платье ТЕЛЬМА.mdi (..\Wikisews Платья и жакеты\)



Платье ТЕЛЬМА  
Рукав  
размер  
рост 2. ( )  
2 детали



( В, 01 ): Платье ТЕЛБМА.mdi (..\Wikisews Платья и жакеты\)

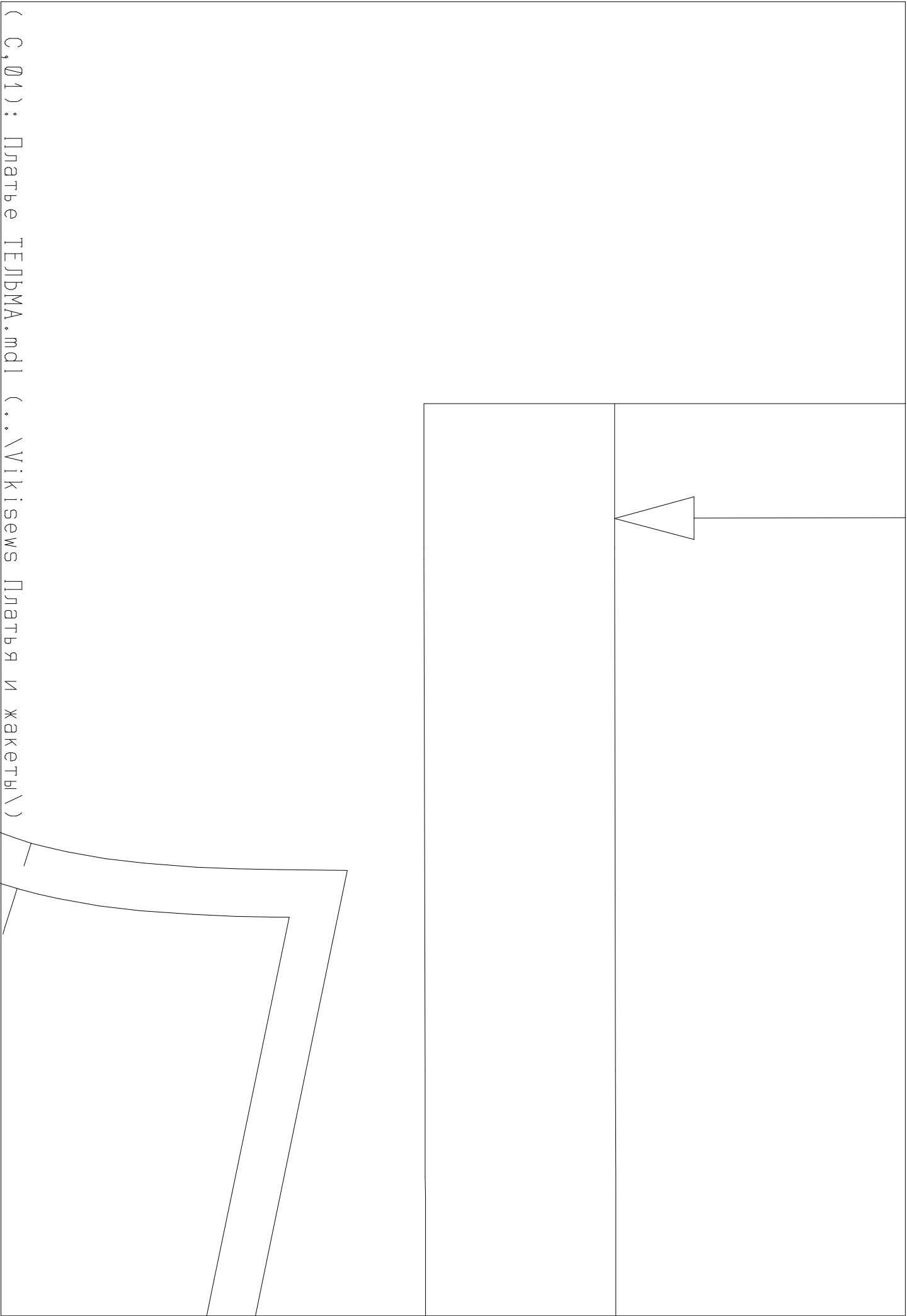
направление ) долевая )

( В, 02) : Платье ТЕЛБМА.mdi ( .. \Wikisews\Платье и сумки \ )

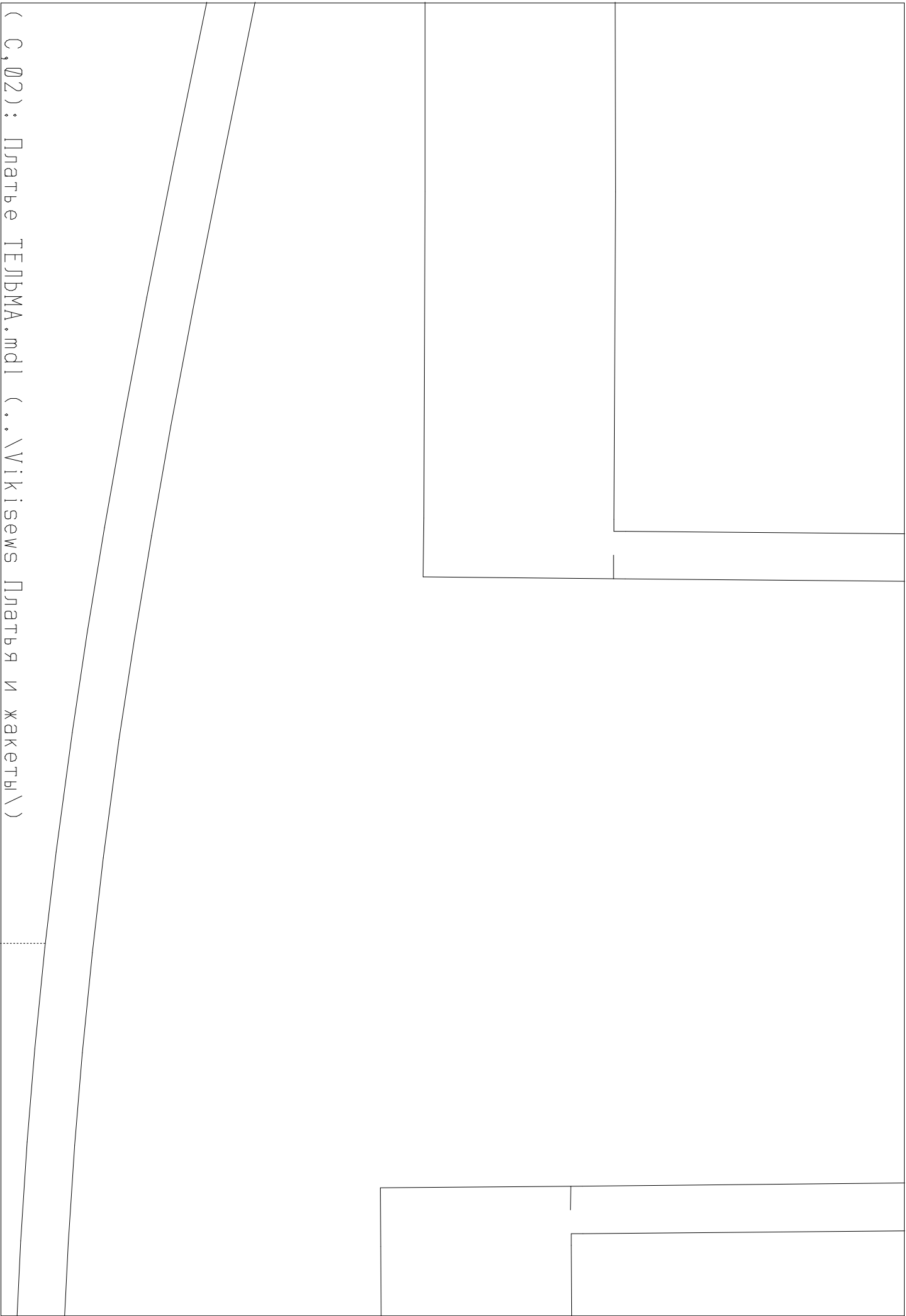
ПЛАТЬЕ  
KISEWS  
KISEWS

41A  
41B, 0329  
41C: Платье ТЕЛБМА.mdi (..\Wikisews Платья и жакеты\)

162. - 168. )

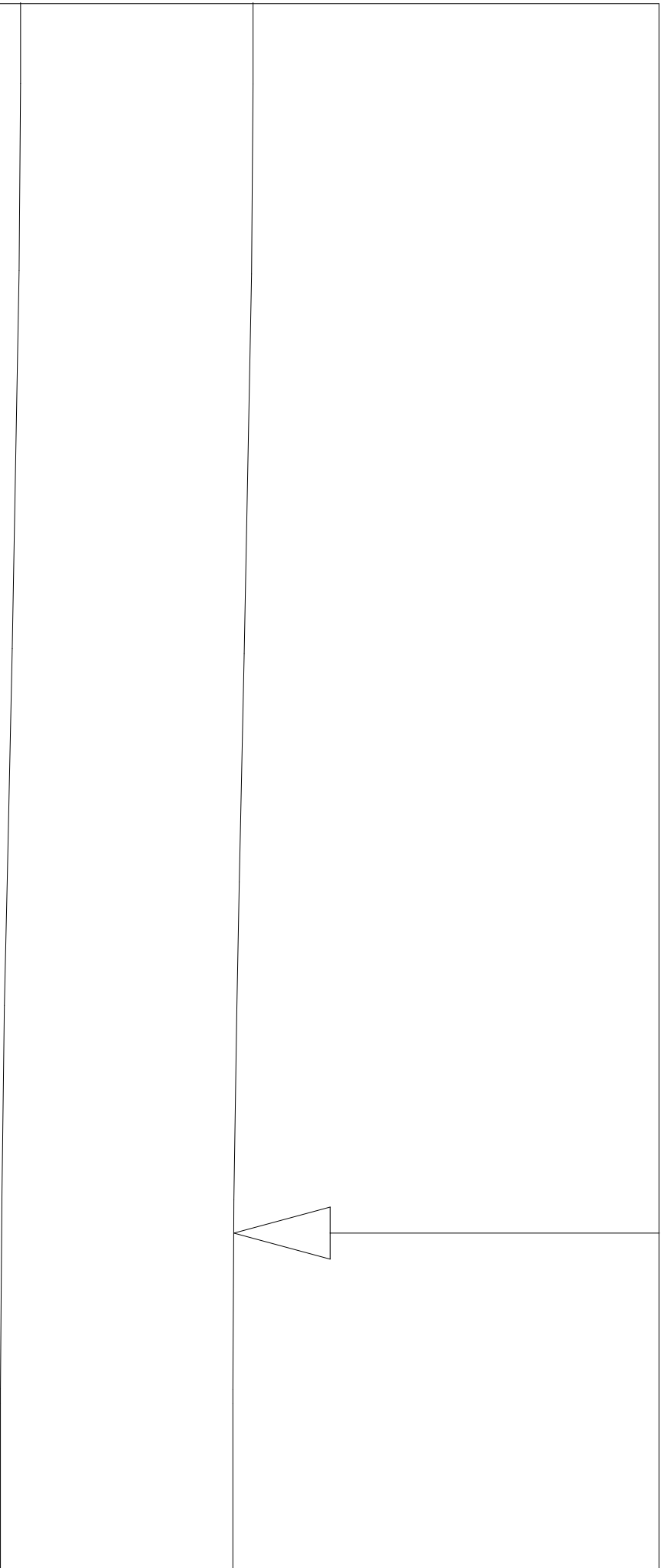


( С, 01 ): Платье ТЕЛБМА.mdi ( ..\Wikisews Платья и жакеты\ )



( С, 02) : Платье ТЕЛБМА.mdl (..\Wikisews Платья и жакеты\)





(С, 03): Платье ТЕЛБМА.mdi (..\Wikisews Платья и жакеты\)

Прибавка по груди (общая) : 10, 0  
Прибавка по талии (общая) : 13, 0  
Прибавка по бедрам (общая) : 10  
Прибавка к объёму плеча (общая)  
Длина изделия по середине спин  
Длина рукава и плечевого шва :

0 CM

0 CM

0, 0 CM

ра): 7, 0 CM

КНИ: 113. 0CM

65. 0CM

( D, 02): Платье ТЕЛБМА.mdi (..\Wikisaws Платья и жакеты\)

( D,03) : Платье ТЕЛБМА.mdi (..\Wikisews Платья и жакеты\)

Платье ТЕЛБМА  
Спинка  
размер 46.  
рост 2. ( 162. - 168. )  
1 деталь со сгибом

( E, 01 ): Платье ТЕЛБМА.mdi ( ..\Wikisews Платья и жакеты\ )

--	--	--	--	--

( E, 02) : Платье ТЕЛБМА.mdi (..\Wikisews Платья и жакеты\)

( E,03): Платье ТЕЛБМА.mdi (..\Wikisews Платья и жакеты\)

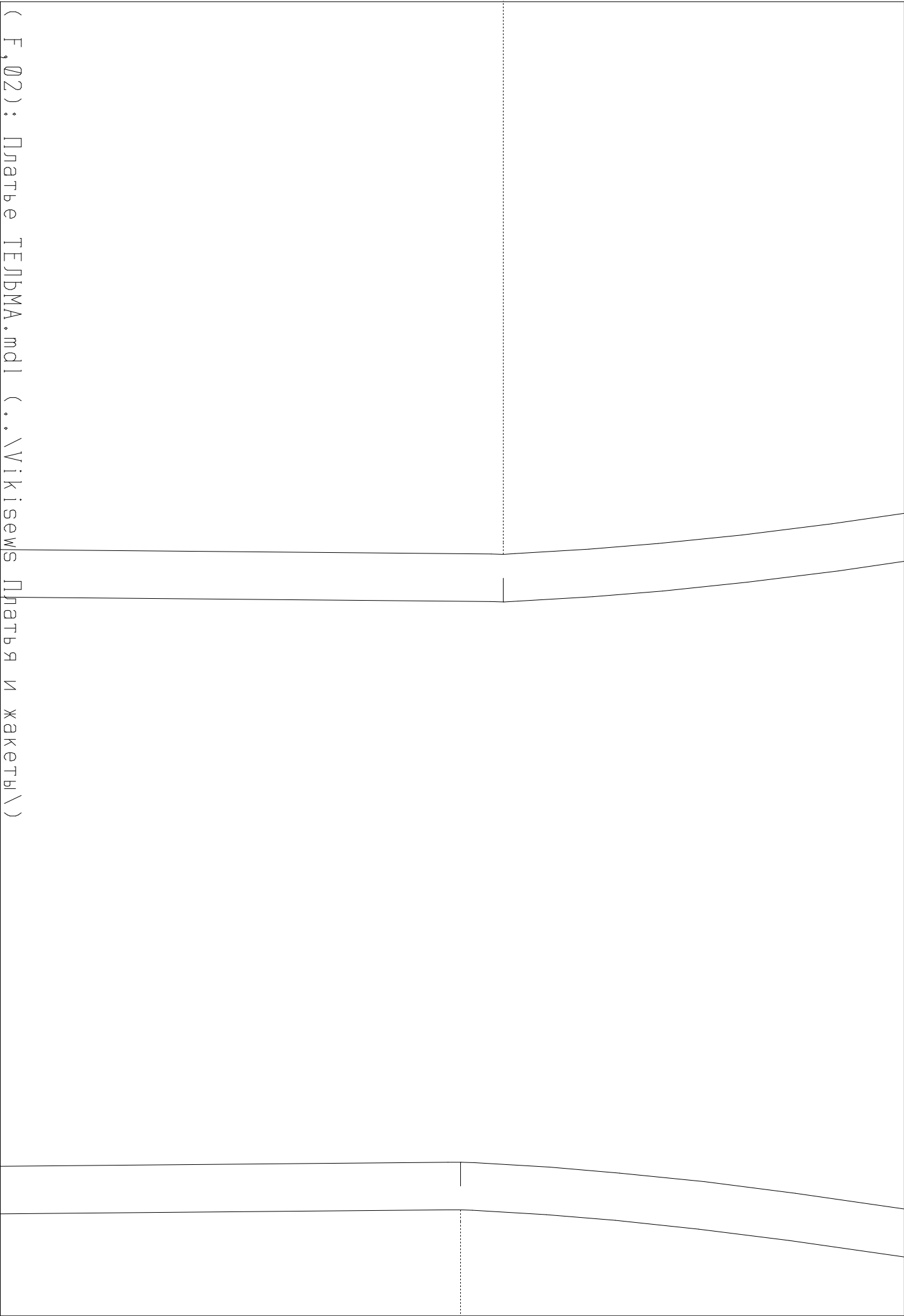
СГИБ

Е

WIKISEWS -  
- YOUTUBE - VIKISEWS  
- VK.COM - VIKISEWS

( F, 01): Платье ТЕЛБМА.mdl (..\Wikisews Платья и жакеты\)





( F, 02 ): Платье ТЕЛБМА.mdi (..\Wikisews Платья и жакеты\)

Платье ТЕЛБМА

Перед

размер 46.

рост 2. ( 162. - 168. )

1 деталь со сгибом

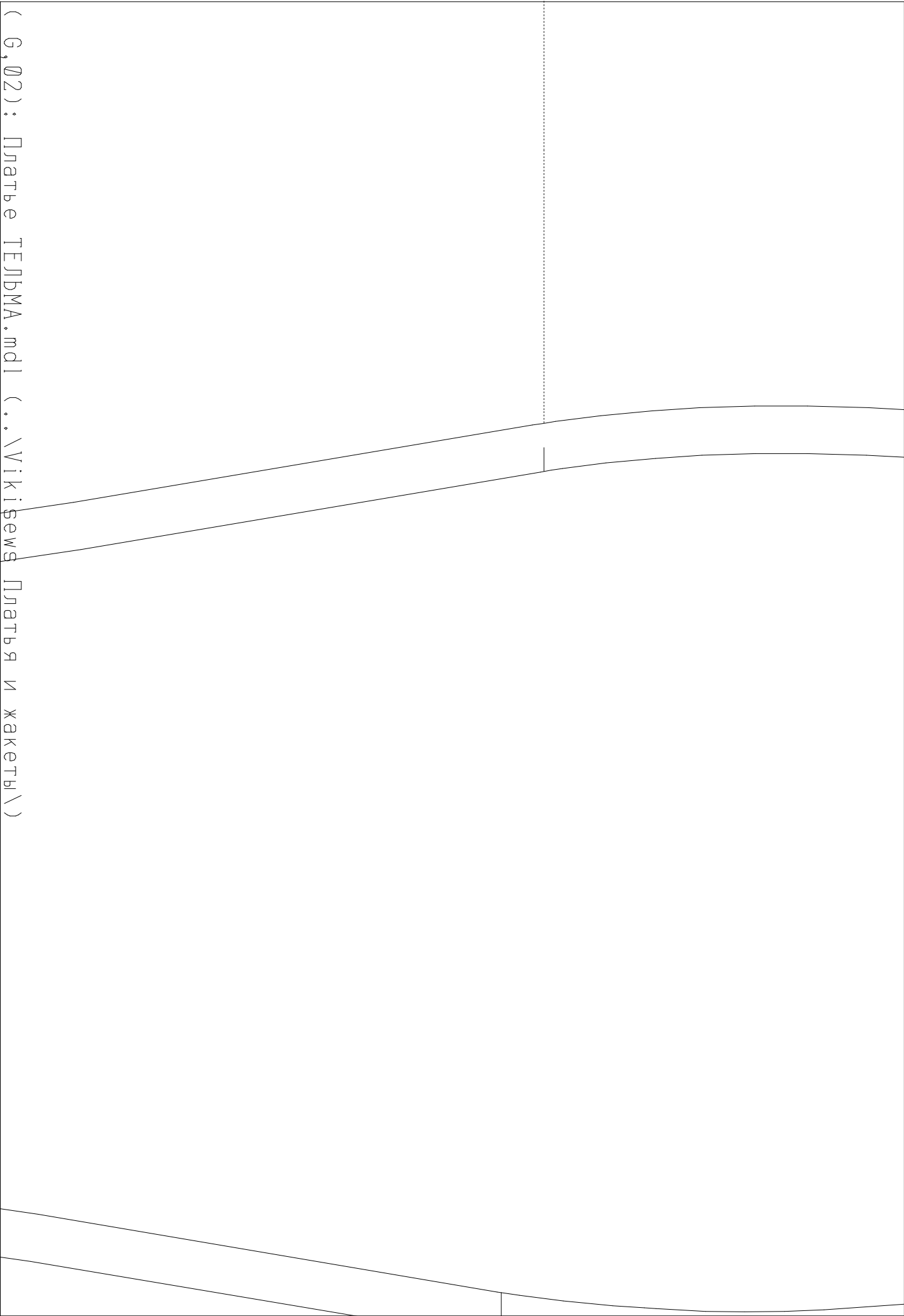
( F, 03): Платье ТЕЛБМА.mdi (..\Wikisews Платья и жакеты\)

сгиб


управление (долевая)

- VIKISEWS.COM

( G, 01 ): Платье ТЕЛЬМА.mdi ( ..\Wikisews Платья и жакеты\VIKISEWS PATTERNS



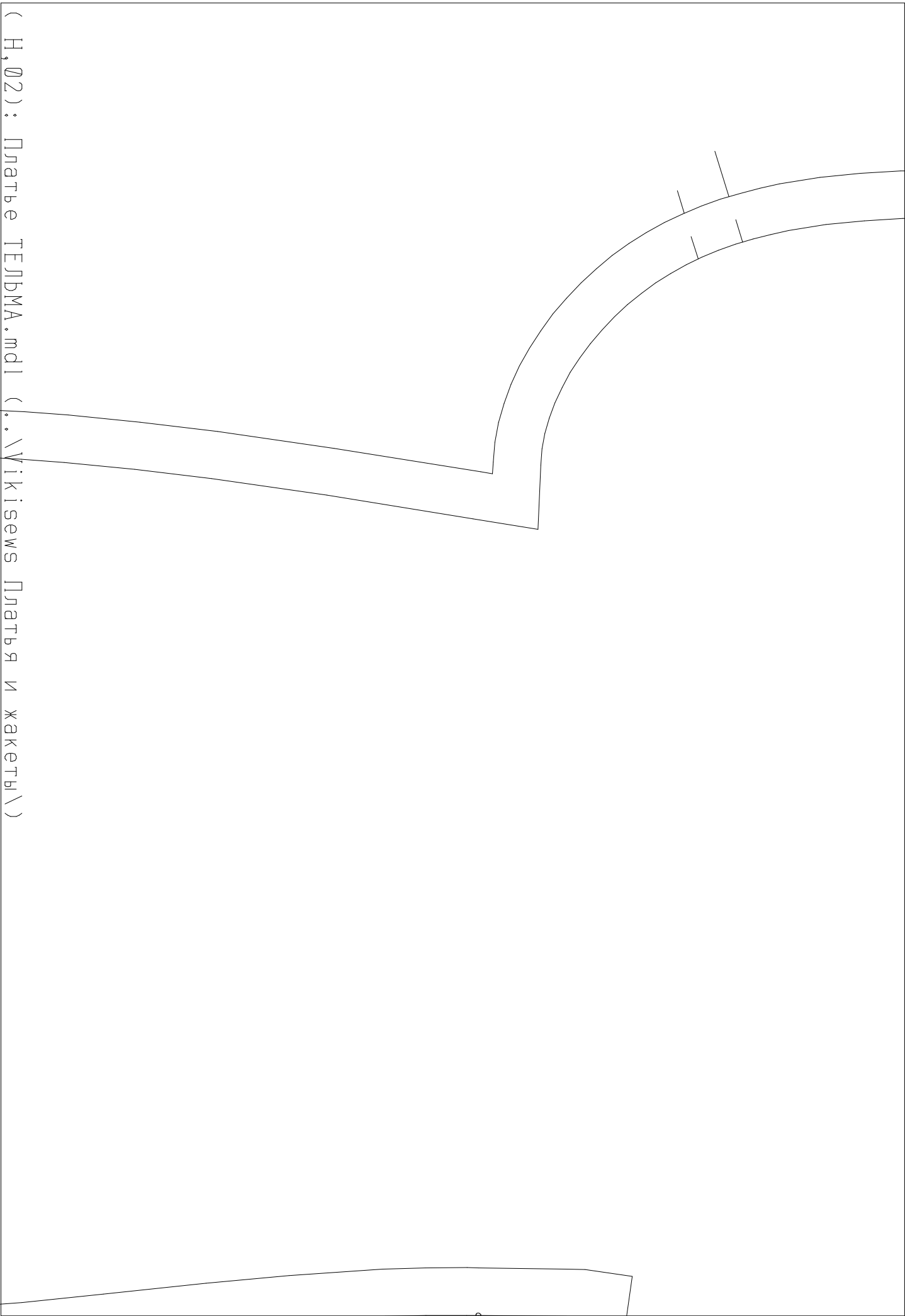
( G, 02 ): Платье ТЕЛБМА.mdi (..\Wikisewa Платья и жакеты\)



-VIKISEWS.COM  
-@VIKISEWS\_PATTERNS  
-YOUTUBE - VIKISEWS  
-VK.COM - VIKISEWS

Wiki  
SEWS

( H,01): Платье ТЕЛБМА.mdi (..\Wikisews Платья и жакеты\)



( H,02): Платье ТЕЛБМА.mdi (..\Wikisews Платья и жакеты\)

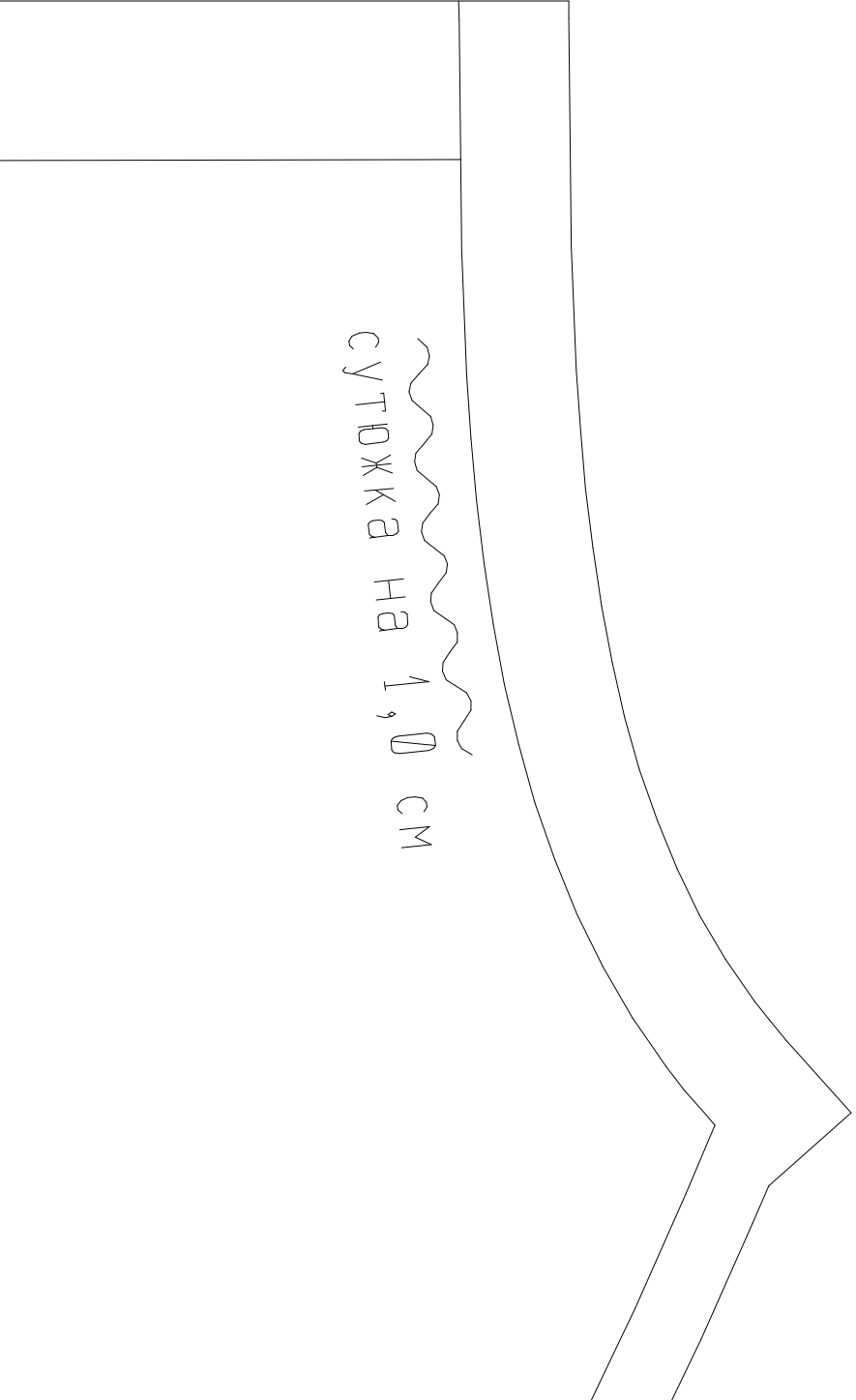


(Н, 03): Платье ТЕЛЬМА.mdi (..\Wikisews Платья и жакеты\)

направление (долевая)

середина переда





СУТЮЖКА НА 1,0 CM

( 1,01): Платье ТЕЛБМА.mdi (..\Wikisews Платья и жакеты\)

( 1, 02): Платье ТЕЛБМА.mdi (..\Wikisews Платья и жакеты\)

На 0,5 см

Вики

S E W S

( I, 03) : Платье ТЕЛБМА.mdi (..\Wikisews Платья и жакеты\)